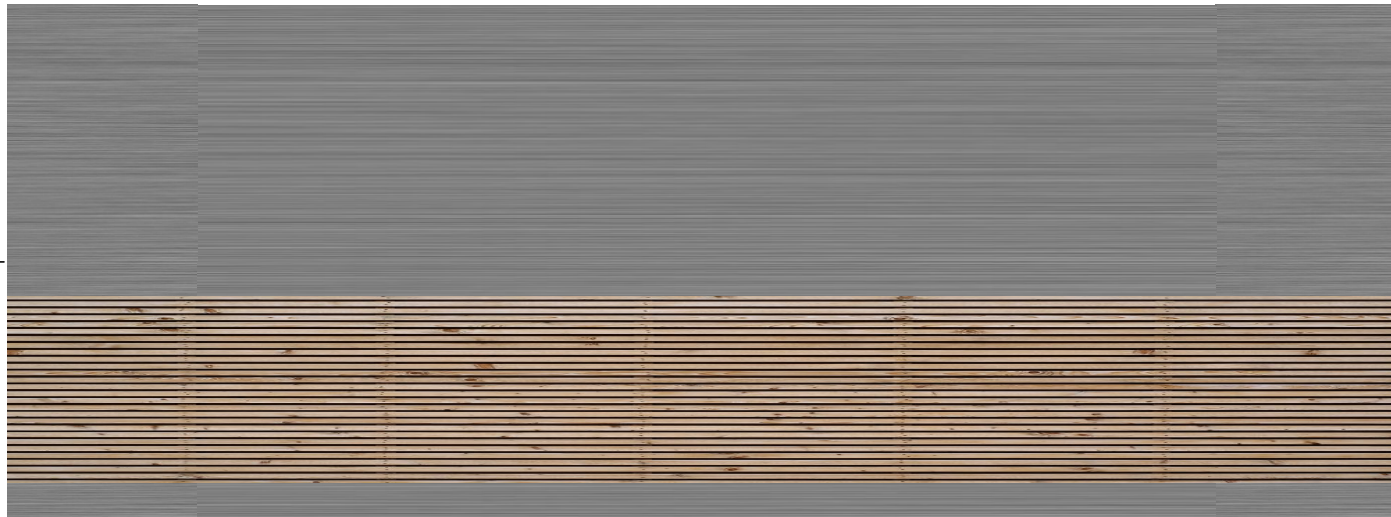


Modern-Bar / Tresen



1a. knicken und zusammenkleben

1b. jeweils um 90° nach hinten knicken

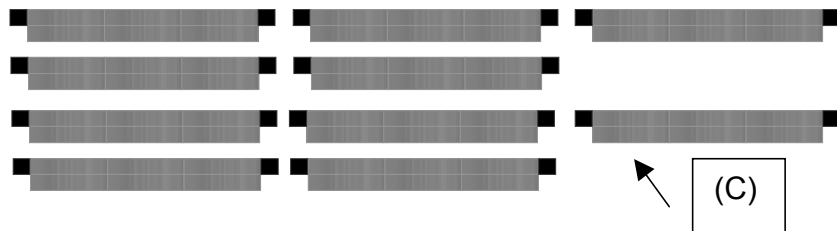
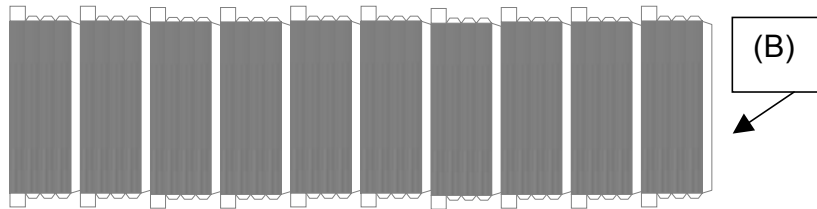
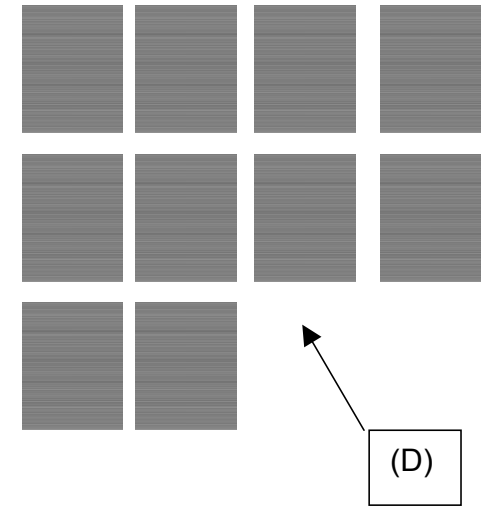


2. Arbeitsplatte knicken, in Tresen einkleben



3. Tresen oben drauf kleben

Theke vor der Rückwand
+
10 Barhocker



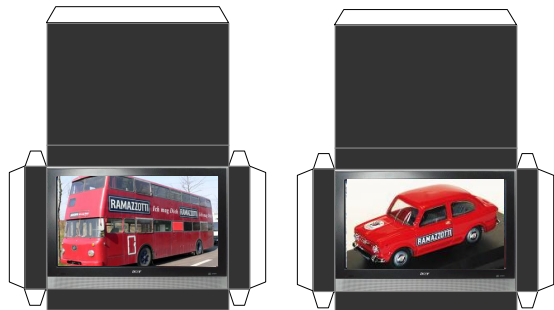
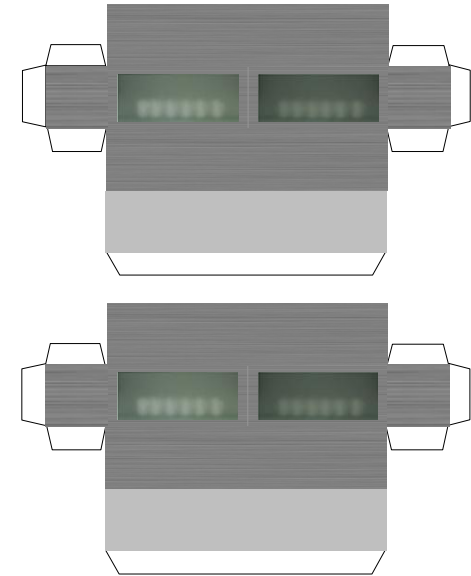
Sitzflächen (A) der Barhocker mittig knicken und kleben; solange der Kleb noch nicht getrocknet ist, vorne und hinten über eine (Tisch-) Kante um 90° biegen.

Die Beine (B) der Hocker zu einem Vierkantrrohr kleben.

Die Fußstützen © erst der Länge nach falten und Kleben, danach die grauen Seiten jeweils um 90° knicken und mit den schwarzen Laschen von unten an die Sitzflächen kleben.

Dann alles zusammenfügen: Sitzfläche mittig auf Vierkantrrohr, diesen dann auf die Bodenplatte (D) kleben; diese kann ggf. auch kleiner ausgeschnitten werden

Kühlschränke, Hängeschränke (individuell) und Flachbildschirme (ebenfalls individuell) vor der Rückwand; Rückwand entweder als Platzierungshilfe oder einfach so zum einkleben (wenn nur als 2D-Variante)



Bistrotische/Stehtische:

Röhrchen biegen und kleben; Tischplatte mittig oben zentriert drauf



Gastrozubehör:

Bier- und Postmix-Zapfanlagen / Kaffeemaschine

