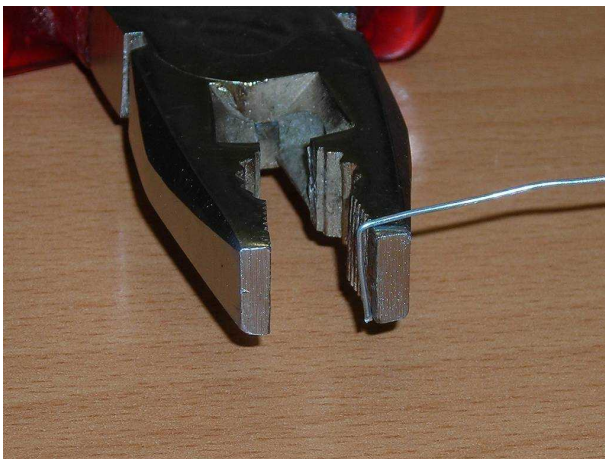


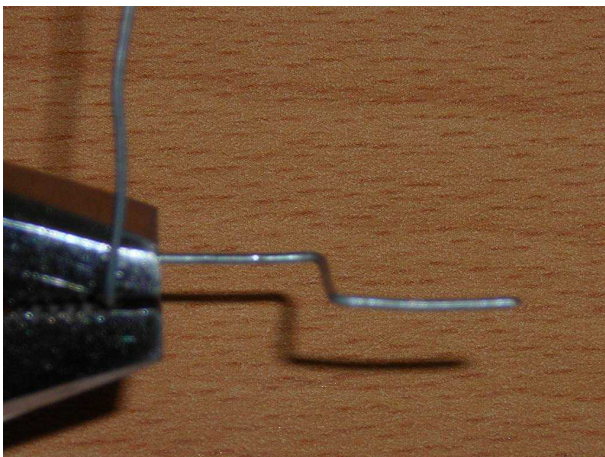


Bastelanleitung SCHWINGSTÜHLE

benötigt werden lediglich eine Zange,
Draht, Papier und Figuren



der Draht wird jeweils um eine
Zangenbreite gebogen

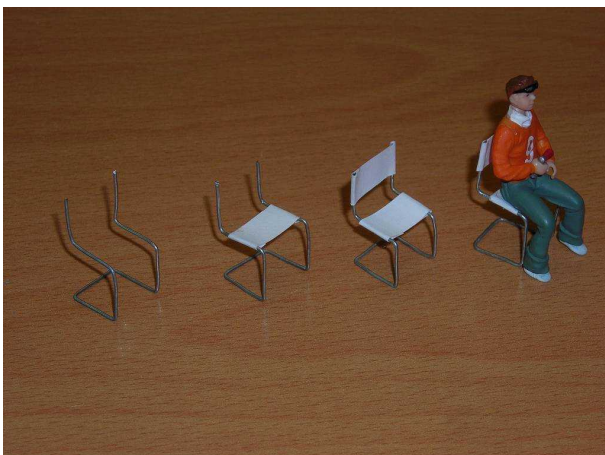


hier bereits gebogen:

rechte Lehne
rechte Sitzfläche
rechter Fuß
rechte Standfläche
hintere Standfläche

die nächste Biegung:

linke Standfläche; danach einfach in umgekehrter Reihenfolge zurück



hier die vier Stadien:

- Draht gebogen
- mit Sitzfläche
- mit Lehne
- mit Figur

für die Sitzfläche und Lehne Papierstreifen
schneiden und überlappend um den Draht
kleben



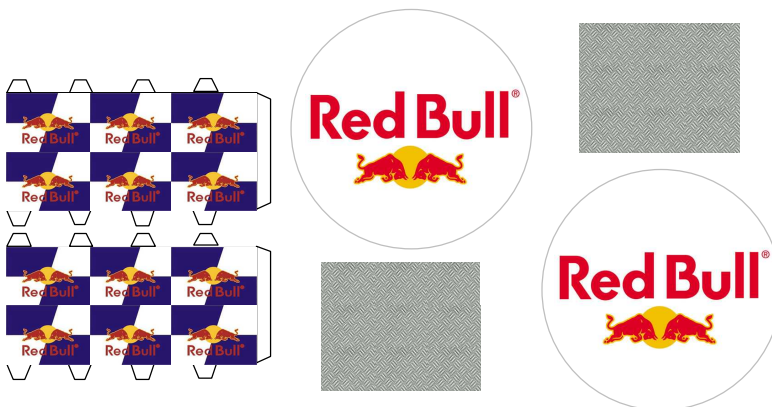
es geht natürlich auch mit Muster



hier als Sitzgruppe: Kartenspielen mit Weizenbier



hier als Arrangement zusammen mit der Bar



Vorlagen der Tische:

- ausschneiden,
- Röhrchen drehen,
- Tischplatte mittig oben rauf,
- wer will, kann den Tisch noch die Bodenplatte kleben